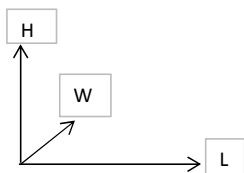
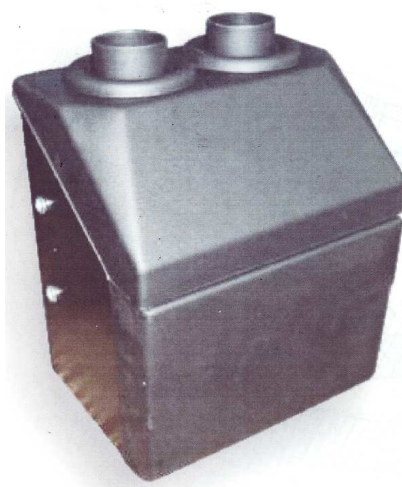


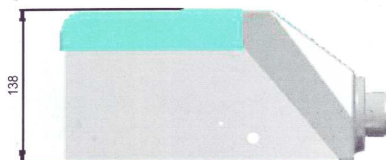
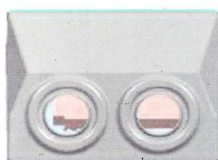
Tecnical data ac units/clima units/heating units



immagine prodotto/product image



Dati tecnici-Technical data		
Codice componente-Component Code	U61CC	U62CC
Nome costruttore-Producer Name	Masicconditioners	Masicconditioners
Nome componente -Component Name	ELECTRIC HEATER BASIC	ELECTRIC HEATER BASIC
Descrizione componente -Component Description	Riscaldatore elettrico - electric Heater	Riscaldatore elettrico - electric Heater
Versione/Revisione -Version/Revision	23/05/2019	23/05/2019
Refrigerante-Refrigerant		
Tensione di alimentazione-Supply voltage	48V @ 12V	48V @ 24V
Assorbimento elettrico-Power consumption	48V=19A - 12V=4,5A	48V=19A - 12V=2,5A
Portata aria (bocca libera)-Airflow (free mouth)	260 m3/h	260 m3/h
Ventilazione-Ventilation	a 3 velocità/at three speed	a 3 velocità/at three speed
Potenza in riscaldamento @-10°/Heating power @- 10°	2 Kw a -10°	2 Kw a -10°
Connessioni riscaldamento-Heating connections		
Potenza in raffreddamento @+40°/Cooling power @+ 40°		
Connessioni evaporatore-Evaporator connections		
Connessione elettrica-Electrical connection	Connettore Metripack serie 280 pakard Metripack 280 series pakard connector	Connettore Metripack serie 280 pakard Metripack 280 series pakard connector
Classe di protezione-Protection class	IP31	IP31
Materiale-Material	Metallo,plastica/Metal,plastic	Metallo,plastica/Metal,plastic
Posizione di montaggio-Mounting Position	come da immagine/As in image	come da immagine/As in image
Dimensioni/dimension	H=269mm/W=138mm/L=178mm	H=269mm/W=138mm/L=178mm
Peso-Weight	4,5 Kg	4,5 Kg
Accessori-Accessories/optional		



Mascherina porta tubo aria 2x45

